

♡ 2学期もありがとうございました♡

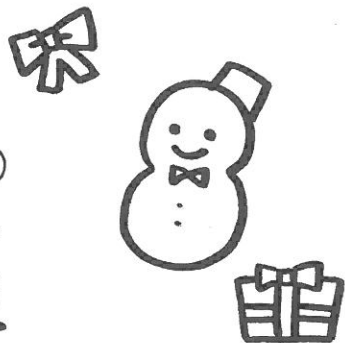
1年のうちで1番長い2学期も残りわずかとなりました。ニコニコで登園するお友達が増え、名前を呼び合う声が沢山聞こえるようになり... 日々の成長を感じられてとても嬉しいです☆
幼稚園で頑張っていること、出来たことなど、おうちで「みてみて!!」という場面があれば、たくさん褒めてあげてください♡お母様方の言葉は子ども達の自信へと繋がります!!!

短い3学期ですが、発表会もあり頑張っている子ども達の様子やひとまわり成長した様子を見て頂けると嬉しいです。楽しんで頂いて下さい♡*

2学期も沢山のご協力ありがとうございました。3学期もよろしくお願ひ致します!!

12月の予定

- 6日(水)・7日(木)・8日(金) 生活発表会総練習のため休園です。
- 18日(月)・19日(火)・20日(水) 生活発表会のため休園です。(預かり有)
- 21日(木) お誕生会(午前保育)
- 22日(金) 第2学期終業式
クリスマス会(親子レクリエーション)
↳ 10時集合です。
- 1月24日(水) 第3学期始業式(毎日コース)



- おねがい♡

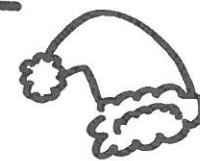
12月からは通園帽は園指定の毛糸帽になります!!
必ず名前と掛けヒモを付けて下さい。また、表面にビーズやワッペン、花などの装飾品は禁止です。お願ひします。
スノーウェアは3学期からで、12月は雪あそびはしません。
よろしくお願ひ致します。

12がうまれの おともだち♡

- 5日 たなか しょうへいくん(毎日)
 - 10日 おたじ そうたくん(火金)
 - 16日 なみひら ひなのちゃん(月木)
 - 19日 もろとめ がれんちゃん(火金)
 - 26日 ほり ふたばくん(毎日)
 - 26日 あかつか あんりくん(火金)
- るぎはおめでどう♡

おしらせ☆☆

つぼみさんの冬休み
中のお預かりは、
月預かりのみとなります
ので、よろしくお願ひ
致します。



12月22日(金)のクリスマス会について

12月22日は親子レクリエーションです。10時までに集合して下さい。
雪の影響でバスが遅れる可能性がありますので、毎日・火金コースの最後の便のお友達(白・ピンク・水色・コアラ)はバスに乗らず、お母様と一緒に来て下さい。お子様のカバンは不要です。お母様のカバンも移動して頂いたりと、狭いスペースになりますので、小さめで貴重品を持ち歩ける様な物でお願ひします。
クリスマス会はホールで行います。年長さんのハーモニカ発表を見たり、サンタさんからプレゼントを1人ずつ受け取ったりしますよ♡(怖くて泣いちゃうお友達もいるかも!?) もらったお友達から2Fのゆりさんのお部屋に集ってもらい、お帰りの会をして解散となります。サンタさんは園長先生や理事長先生、バスの運転手さんではなく本物です♡
ぜひ楽しんで頂いて下さい♡