

早いもので1学期もあと1ヶ月ほどを残すだけとなりました。  
こどもたちの園生活は順調にすすみ、その成果をすこぶる順調です。  
7月のはじめには、4日間を使って、明年4月の入園を考えておら  
れるご家庭を対象に 幼稚園見学の日と体験入園の日をさげます。

■夏がやってきます。

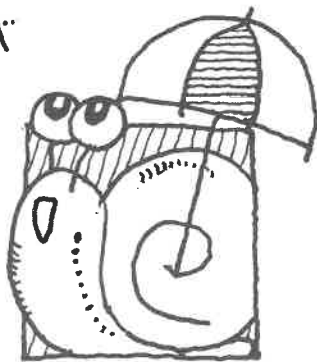


夏のあそび プールを用意します。  
園舎の向かい スクスク広場にも  
設置します。

この事により、ご家庭の車が  
時折来園される際に  
駐車場として利用が出来な  
くなる期間がございます。  
よろしくご理解くださるよう  
おねがいいたします。

■プールあそびの日程と持ち物。

天候と気温を考えて プールあそびを  
行います。



6月中に家庭での準備を  
してください。

ビニール袋の中に、水着・  
タオル・サンダル・ビニール袋  
を入れて、6月25日以降に  
持たせてください。

つぼみ組はリュックの中に入れてくだ  
さい。(持って来るのは7月2日以降です)

天候・気温により、連日になる可能性  
もありますので、使った翌日も持たせ  
てください！



## こんな事当たり前よ

学校の授業で生徒たちが話しを良く聞くと 内容はしっかり  
吸収されるし、授業は順調に進みます。

生徒たちひとりひとりが聞く力を持っていればこそこの事です。

小学校から高校の終了迄の12年間、生徒ひとりひとりには  
この聞く力が試されるのです。

この力を持っているか 否かでは、あらゆる面で大きな差が出て  
来るので 心して欲しいです。

さて、視点を我が子の今に、現在に変えてください。  
白粉の目に入園して来た頃は、聞く力はどの子も持っておらず、教師  
の言葉が通じない毎日でした。

毎日の園生活で、「オハヨウゴザイマス」「アリガトウ」「イタダキマス」  
「ゴチソウサマ」「脱いだ靴を入れる」「帽子とカバンを掛ける」  
「おかたづけする」「席を立ったら椅子を机の下に入れる」「順番を  
待つ」 これらはほんの一例です。

こどもたちの園生活では 当たりの前の毎日です。

この生活が、聞く力を育ててくれるのです。