



② ちゅうりっぷさん だより

4月26日

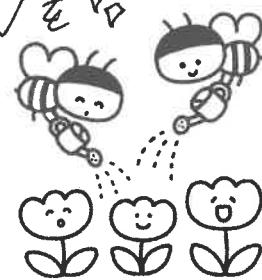
教育説明会 ありがとうございます!!

先日はお忙しい中、ご来園頂きありがとうございます!! クラス閉鎖になってしまい、お越しできなかったお母様もいるかと思いますが、後日HPからご確認いただくこと。宜しくお願ひ致します。

さあ! 入園してから1ヶ月が経ちました!! 自分で出来る事が増えて来たちゅうりっぷさん!! 「明日も来るねー♪」とニコニコで帰って行き、「おはよー♪」と登園してくれるお友達を見て、私も毎日が楽しみです!! 連休明けもニコニコで来てくれるのを待っています!! よいGWを

<5月*行事予定>

- 10日(金)コスモ(ジャージ登園)
- 15日(水)園外保育(この日のみ制服です)
- 21日(火)園外保育(ジャージ登園)
- 27日(月)歯科検診 → 用意する物はありません。歯みがきして来て下さい!!
- 28日(火)お誕生会(午前保育)
- 29日(水)園外保育(ジャージ登園)
- 30日(木)お弁当の日
- 31日(金)コスモ(ジャージ登園)

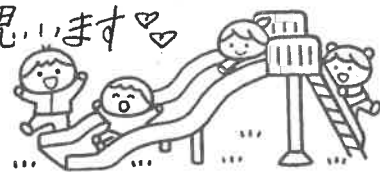


ジャージ登園の日は、
制服・バッチは持って来ません。
制帽は被って来て下さい!!

④ うげん
「ドリミのうた」

<学年課題> 園外保育を楽しもう!!

幼稚園生活がスタートして、1ヶ月が経ちました!! 少しずつ慣れてきて、ニコニコ笑顔で過ごしているお友達が増えて来ました!! 朝の準備など、自分で出来る事も増えて来ました!! そして、5月は、園外保育が始まります!! 先生のお話をしっかり聞いて、約束をやりながら、公園を探検したり、遊具で楽しく遊びたいと思います!! 子ども達の安全を守るためにも、お話を聞く時は集中して、遊ぶ時は思いきり遊ぶ!! メリハリを大切にしていきたいです!! たくさん園外保育に行けるよう、お天気が良いと良いですね!! 楽しい思い出をみんなで作りたいと思います!!



親子遠足にっついて

6月17日(月)は、

円山動物園へ行きます!!
持ち物 → 子ども達は水筒のみです!
(肩から下げて集合してください)
お母様は、お弁当、しきもの、おやつ
(おやつは子ども達と交換してください!!)
*子ども達のリュック・カバンは不要です!

※お忘れ物注意※
先日、24日(水)に身体測定を行いました! 背の順が決まり次第、バッチに番号のシールを貼りますので、ご確認ください。

おたんじょうび おめでとう

- ♡ 3日... もがみ しゅまる くん
- ♡ 18日... はたけ まるい ちゃん
- ♡ 20日... しらかわ ゆいこ ちゃん
- ♡ 22日... おがさわら まこと ちゃん
- ♡ 30日... さかさ けん くん

<クラス目標>
+ お友達の名前を覚えよう!
お友達も増え、一緒に遊ぶ事が多く見られるようになり、またお名前も覚え、さらに仲を深めていってほしいなと思っています!!