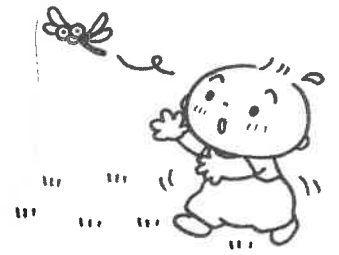
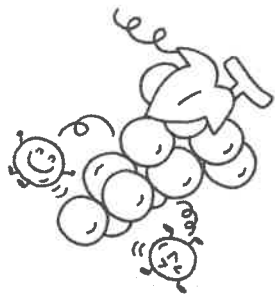


ひよこくらぶ



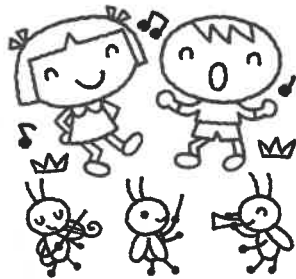
第2学期のスタートです！！

夏休みが終わり、第2学期がスタートしました(^_-)-☆ 私達白ゆり幼稚園のスタッフも、この夏休み期間中に心も体もリフレッシュ！！ パワーも満タン(#^^#) 子供達の『笑顔』のために全力投球していきます☆彡

☆☆☆第2学期保育見学会☆☆☆

9月2日(月)・3日(火)・4日(水)・5日(木)・6日(金)

- * 令和2年度3年保育での幼稚園就園を予定されているお子さんを対象(H28.4.2生~H29.4.1生)
- * 10:00~12:00の間にご見学下さい。
- * 見学予約の必要はありません。期間中は何度でも見学出来ます。
- * 白ゆり幼稚園への入園を強く希望される方に『入園希望用紙』を配布致します。
- * 上履きをご持参下さい。
- * 駐車スペースはありません。



『心を育てたい！！』

お子さんの幼稚園入園には大きな意味があります。幼稚園は保育園とは違い『学校』です。幼児を『教育する場』なのです。学校と言えば小学校や中学校が身近ですね… 小学校や中学校も子供達にとって大切な教育の場ですが、幼稚園は、小学校や中学校とは違う大切な一面を持つ極めて重要な『学校』です。

何故？ 極めて重要な『学校』なのか…??

小・中学校の教育は『やり直し』が出来ます。でも、幼児教育はそれが出来ないのです。小学校6年生に3・4年生の勉強をもう一度… 中学生に小学生の勉強をもう一度… というふうにやり直しは出来ますが、小・中学生に『幼児教育をもう一度…』という訳には行きませんね。

お子さんにとって、幼児期は『毎日が特別』です。その『特別な毎日』をどんな『環境の中』で育てるか!?

大切な『幼児教育の場』として、お子さんにどの『幼稚園を選ぶ』か! ? 保護者の皆さんの責任は大きいです。そして、同時に大切なお子さんをお預かりする『幼稚園の責任』もとても大きいです。

幼稚園によって、それぞれに『幼児教育の考え方』あり、その『ねらい』や『手法』に違いがあります。

白ゆり幼稚園の幼児教育は『心の教育』です。

子供達の『心の根っこ』を育てて48年目を迎えました。子供達ひとりひとりに『小さな種』を植えてあげるのが『つぼみぐみ』と年少の時期… その種から『小さな芽』が顔を出し始める『年中の時期』… その芽をさらに大きく育て『綺麗な花を咲かせる』のが『年長の時期』…

白ゆり幼稚園は、近い将来… さらに、遠い未来にも大きな力となる『心の力』を育てます！！



次回9月の『ひよこくらぶ』は

9月28日(土) 参加予約受付 8月26日(月)~